

## NEH Baugebiet „Auf dem Gumschlag“

### Vallendar

Kaufpreis für Parzelle 233/65 = 343 qm x 179,-- Euro incl. Erschließungsbeitrag	61.397,-- Euro
Kaufpreis für Parzelle 233/51 = 18 qm x 179,-- Euro incl. Erschließungsbeitrag Stellplatz	3.222,-- Euro
Herrichtungskosten für den Stellplatz	180,-- Euro
Kanalhausanschlusskosten	2.203,54 Euro
<b>Gesamtbetrag</b>	<b>67.002,54 Euro</b>

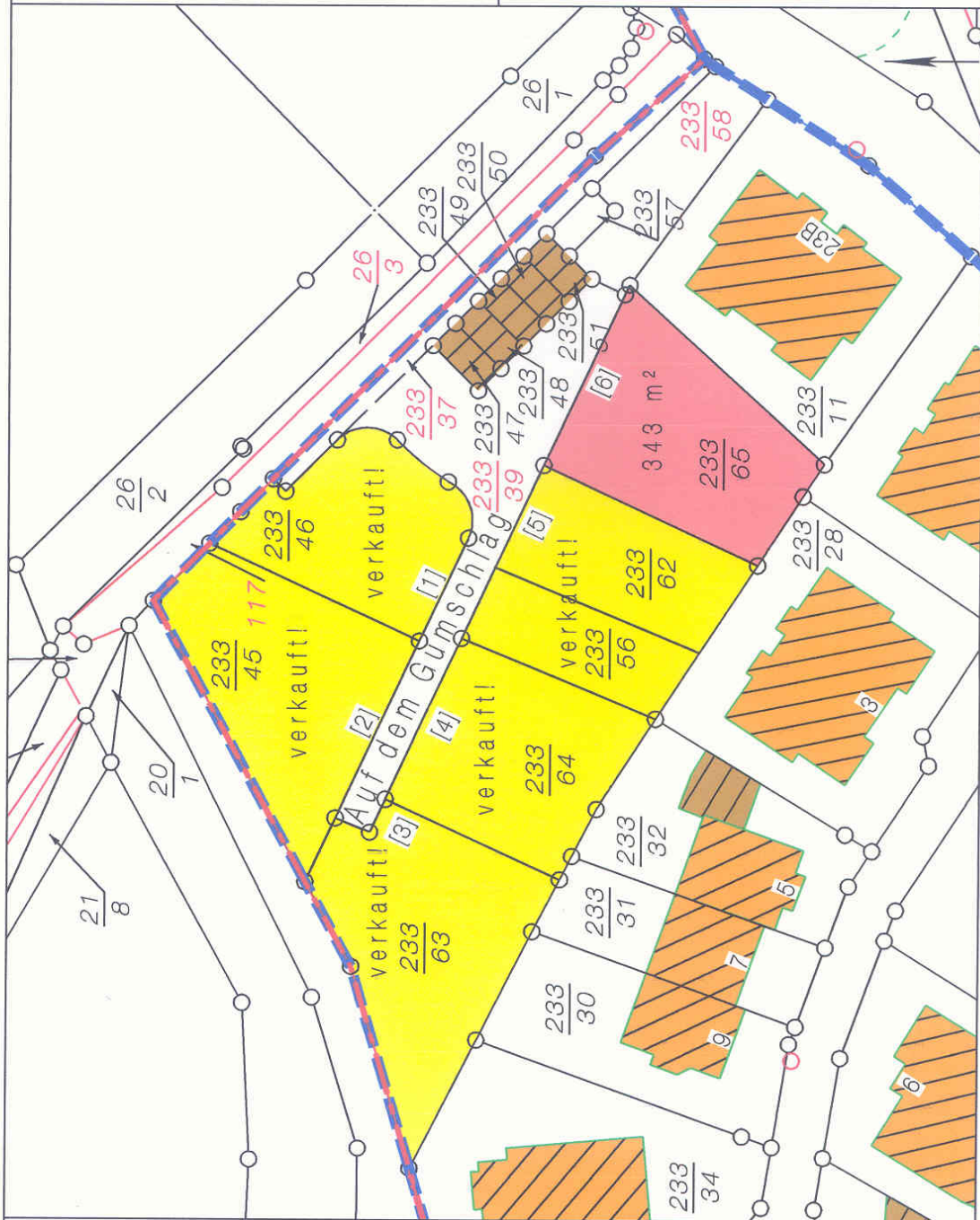
Ihre Bewerbungen richten Sie bitte an:  
Verbandsgemeindeverwaltung Vallendar, Geschäftsbereich Bauen,  
z.Hd. Frau Rita Klöckner, Rathausplatz 13, 56179 Vallendar,  
Telefon: 0261 / 6503-156, e-mail: [rita.kloeckner@vg-vallendar.de](mailto:rita.kloeckner@vg-vallendar.de)  
Oder  
z.Hd. Herrn Peter Rosenbaum, Rathausplatz 13, 56179 Vallendar,  
Telefon: 0261 / 6503-155, e-mail: [peter.rosenbaum@vg.vallendar.de](mailto:peter.rosenbaum@vg.vallendar.de)  
Fax: 0261 / 6503-210

Auszug aus der Grundkarte

Vallendar, 08.06.2006

- nicht amtlich -

Maßstab 1: 500



Vervielfältigungen für eigene, nicht gewerbliche Zwecke zugelassen.  
Vervielfältigungen für andere Zwecke, Veröffentlichungen oder deren Weitergabe an Dritte nur mit besonderer Genehmigung.