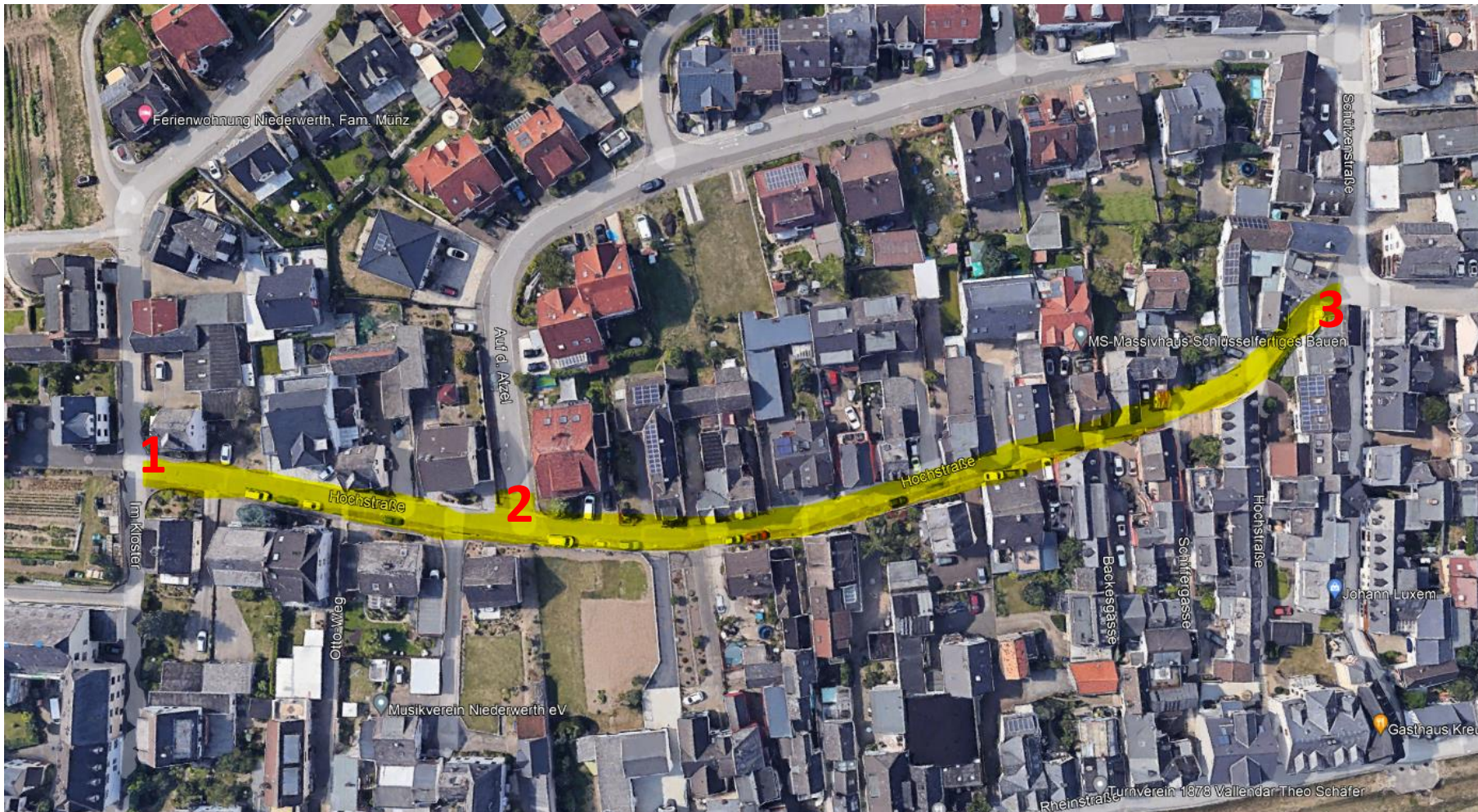
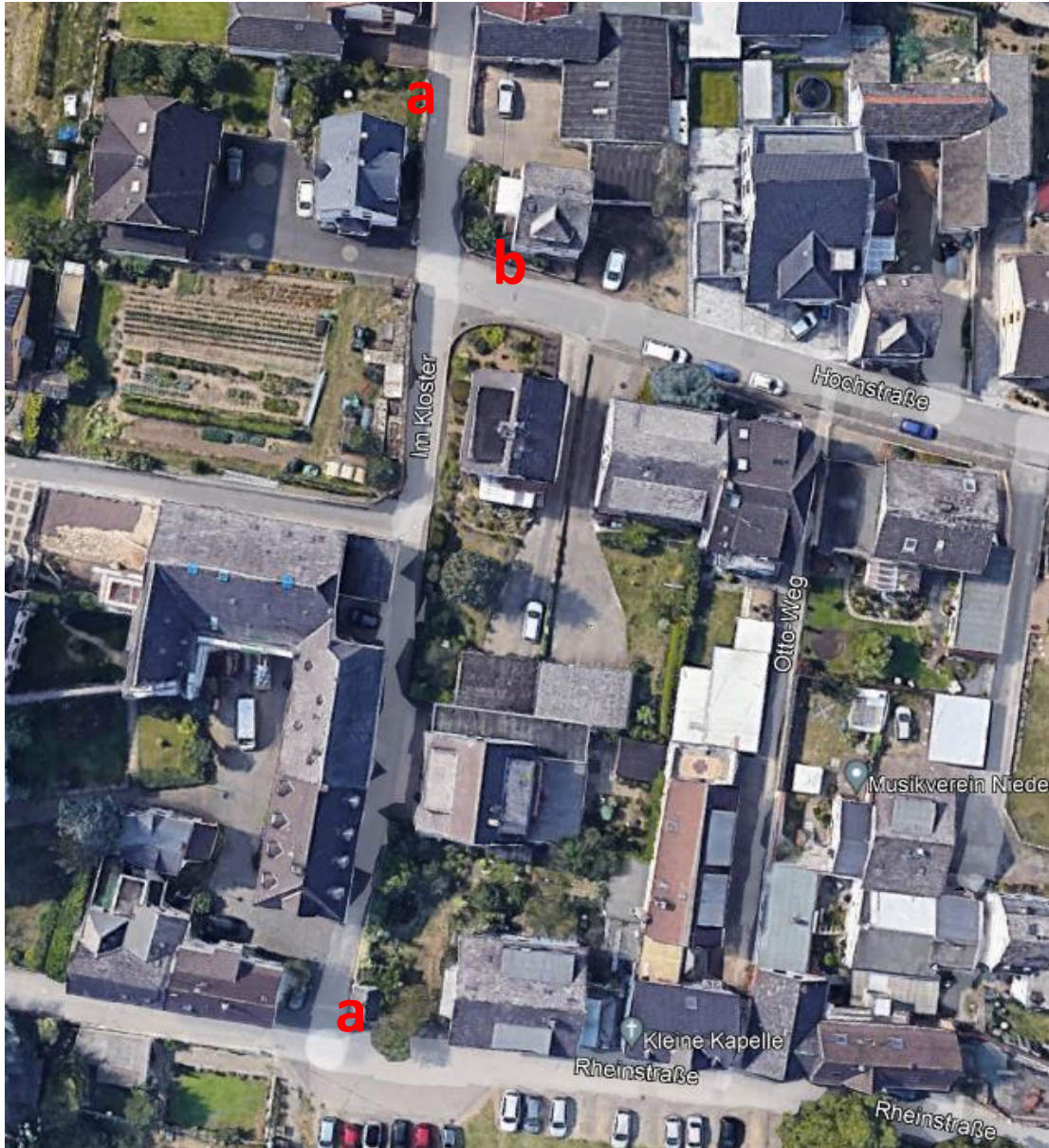


Verkehrszeichenplan Hochstraße Niederwerth



Übersichtsplan Bauphase 2 (voraussichtlich 23.05.2022 – 30.11.2022)

Verkehrszeichenplan Hochstraße Niederwerth



1) Einmündung „Im Kloster“

• a)



VZ 123

• b)



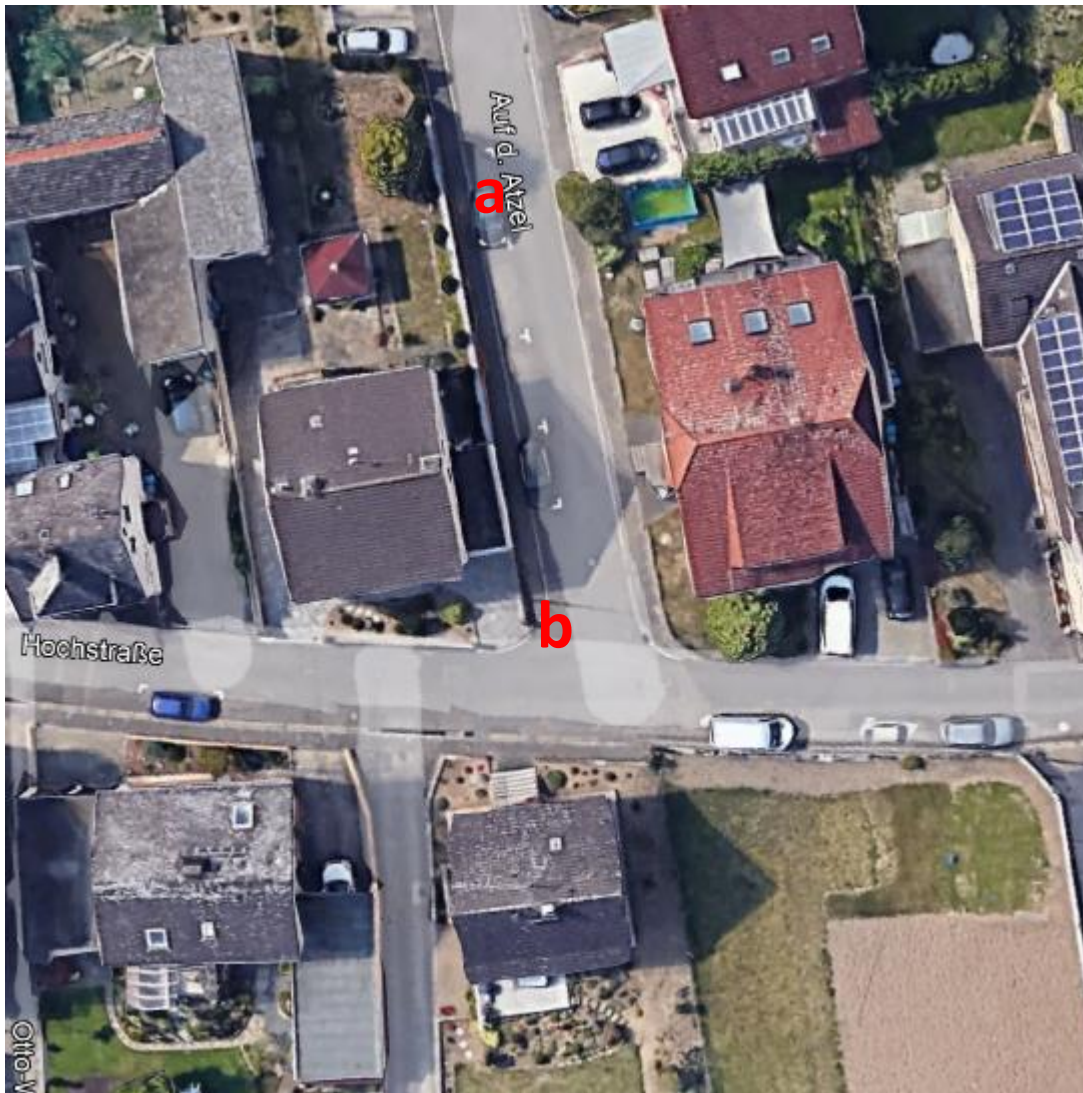
VZ 250

+



VZ 1028-32

Verkehrszeichenplan Hochstraße Niederwerth



2) Einmündung „Auf der Atzel“

• a)



VZ 123

• b)



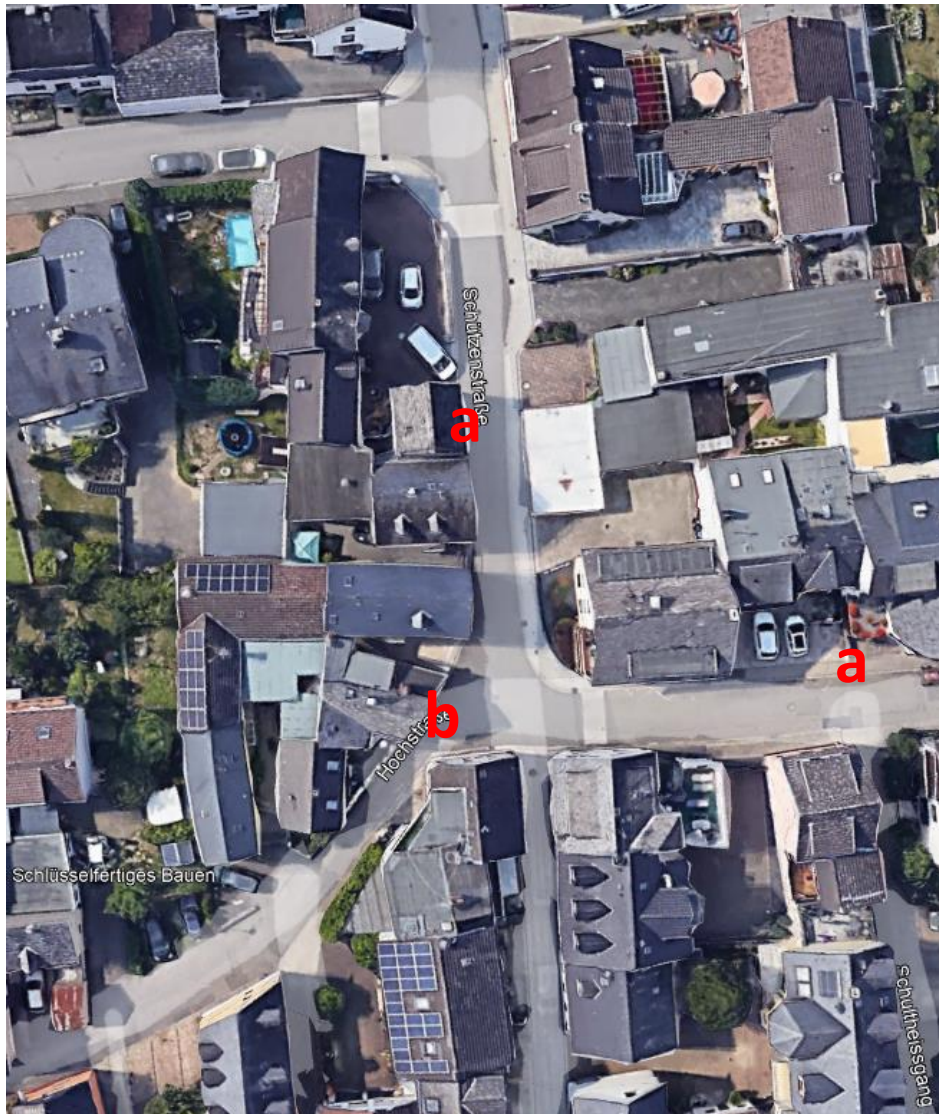
VZ 250

+



VZ 1028-32

Verkehrszeichenplan Hochstraße Niederwerth



3) Einmündung „Schützenstraße“

• a)



VZ 123

• b)



VZ 250

+



VZ 1028-32